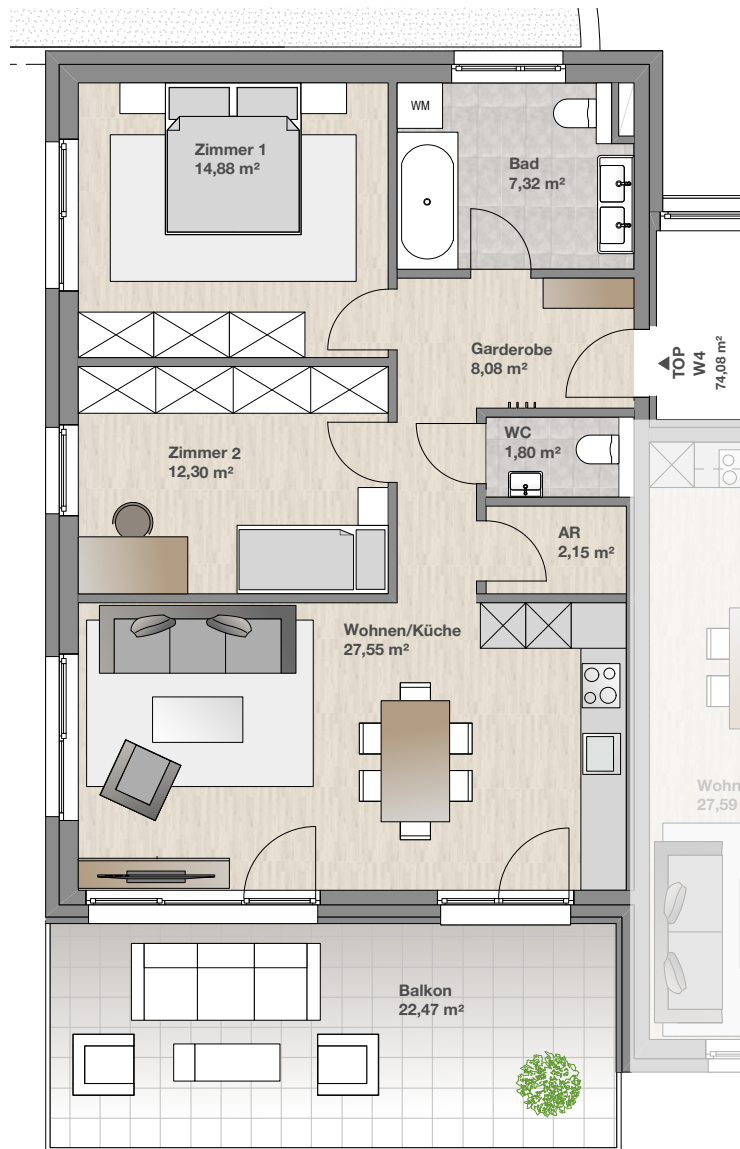


# Top 04, 1. OG, 3 Zimmer - 74,08 m<sup>2</sup>

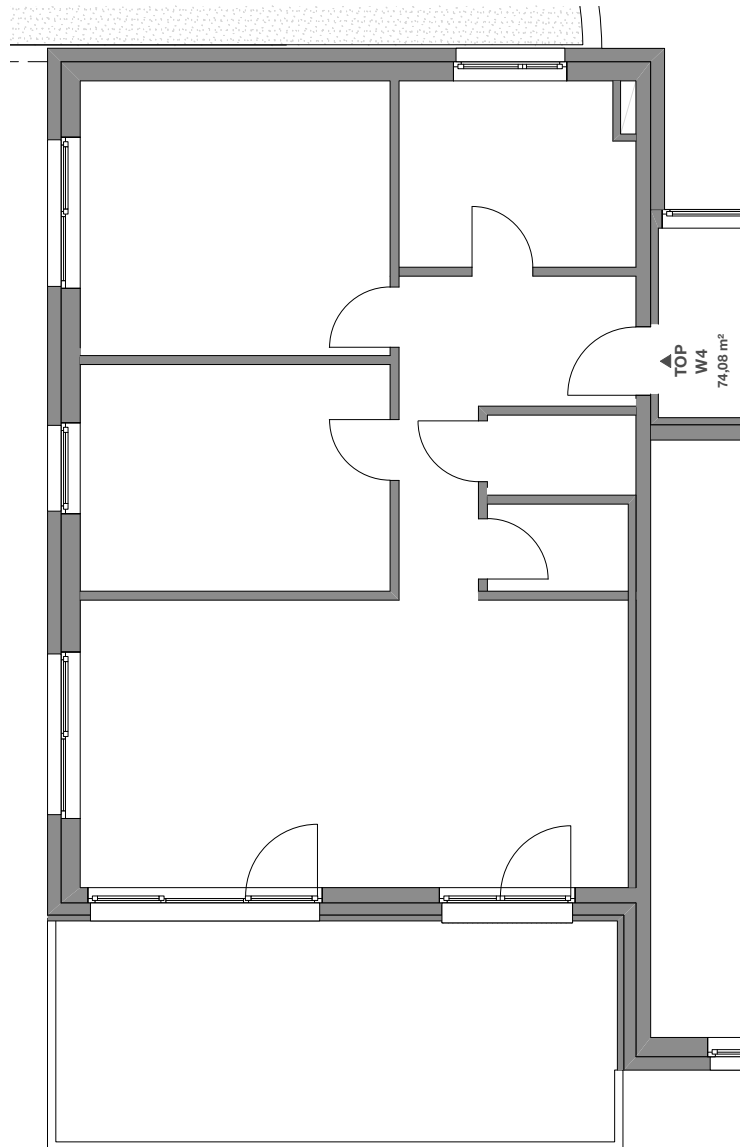
Wohnanlage Terfens, Stublerwald 9, 6123 Terfens Grundstücksnr. 608/5



Maßstab 1:100

Garderobe	8,08 m <sup>2</sup>	Bad/WC	7,32 m <sup>2</sup>
Abstellr.	2,15 m <sup>2</sup>	WC	1,80 m <sup>2</sup>
Zimmer 1	14,88 m <sup>2</sup>	Balkon	22,47 m <sup>2</sup>
Zimmer 2	12,30 m <sup>2</sup>	Keller 8	6,55 m <sup>2</sup>
Wohnküche	27,55 m <sup>2</sup>	AAP 10	14,00 m <sup>2</sup>

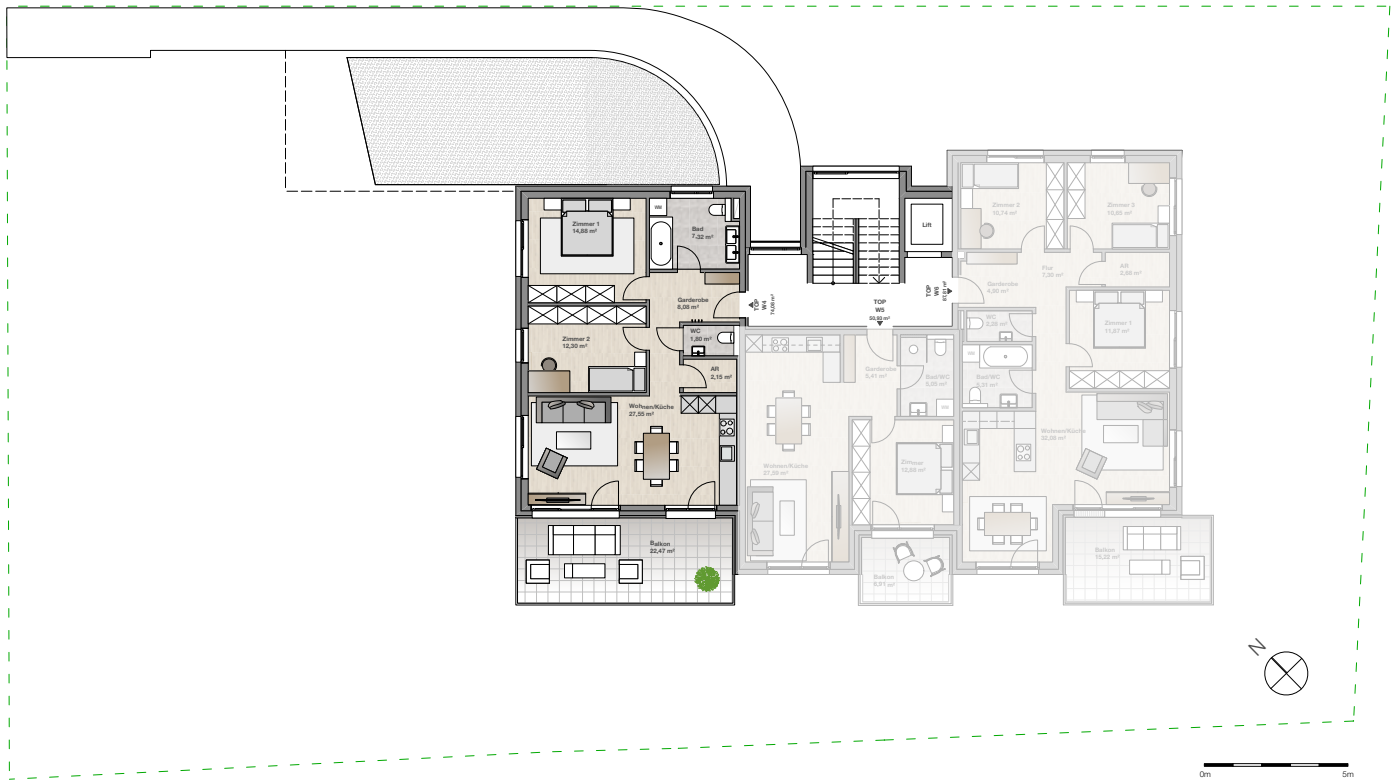
# Top 04, 1. OG



Alle Maße sind Rohbaumaße; Maßtoleranzen +/- 3 % sind möglich und gelten als vereinbart. Für den Einbau von Möbeln etc. müssen Naturmaße genommen werden. Einrichtungsgegenstände und Bepflanzungen sind nicht im Preis inbegriffen. Die Ausstattung erfolgt laut Bau- und Ausstattungsbeschreibung. Bautechnisch bedingte Änderungen sind möglich.

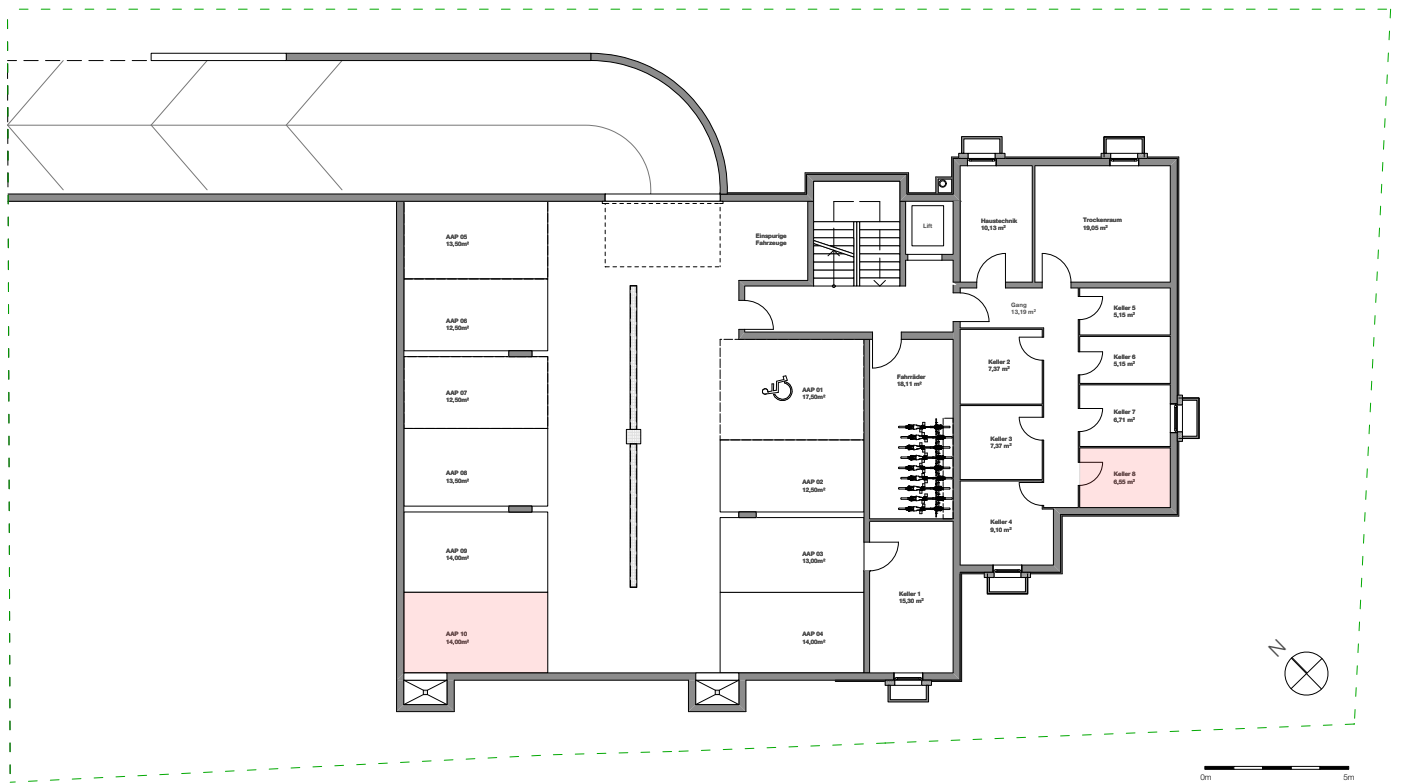
DRUCKFEHLER UND ÄNDERUNGEN VORBEHALTEN. Stand Februar 2019  
Home Immobilien M.H. GmbH, Gewerbepark Süd 1, A - 6068 Mils, Tel. +43(0)52 23-54 770 80,  
office@home-immobilien.at, www.home-immobilien.at

# Top 04, 1. OG



Position der Wohnung

# Top 04



Autoabstellplatz und Keller im KG