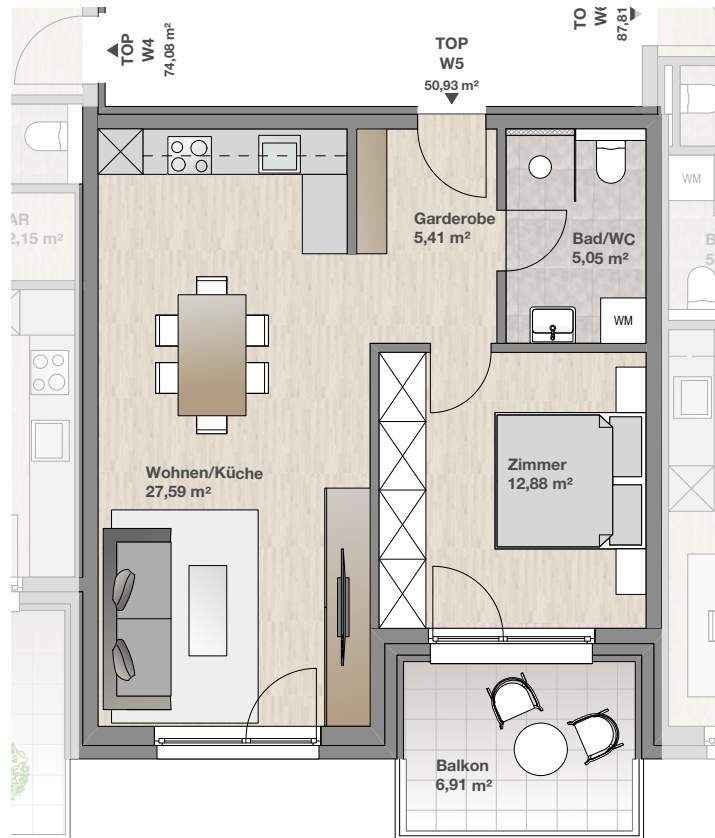


# Top 05, 1. OG, 2 Zimmer - 50,93 m<sup>2</sup>

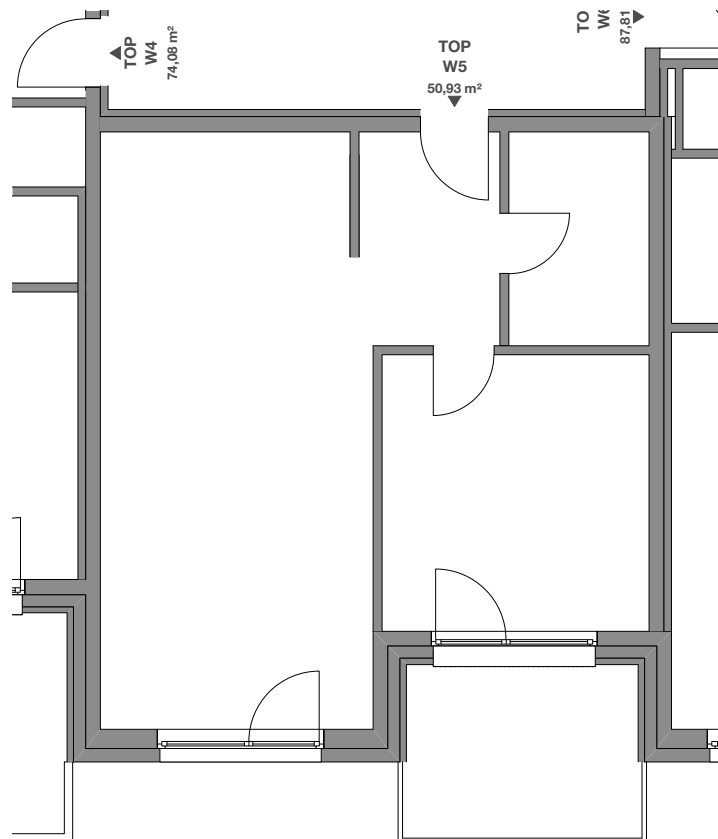
Wohnanlage Terfens, Stublerwald 9, 6123 Terfens Grundstücksnr. 608/5



Maßstab 1:100

Garderobe	5,41 m <sup>2</sup>	Balkon	6,91 m <sup>2</sup>
Zimmer	12,88 m <sup>2</sup>	Keller 5	5,15 m <sup>2</sup>
Wohnküche	27,59 m <sup>2</sup>	AAP 07	12,50 m <sup>2</sup>
Bad/WC	5,05 m <sup>2</sup>		

# Top 05, 1. OG

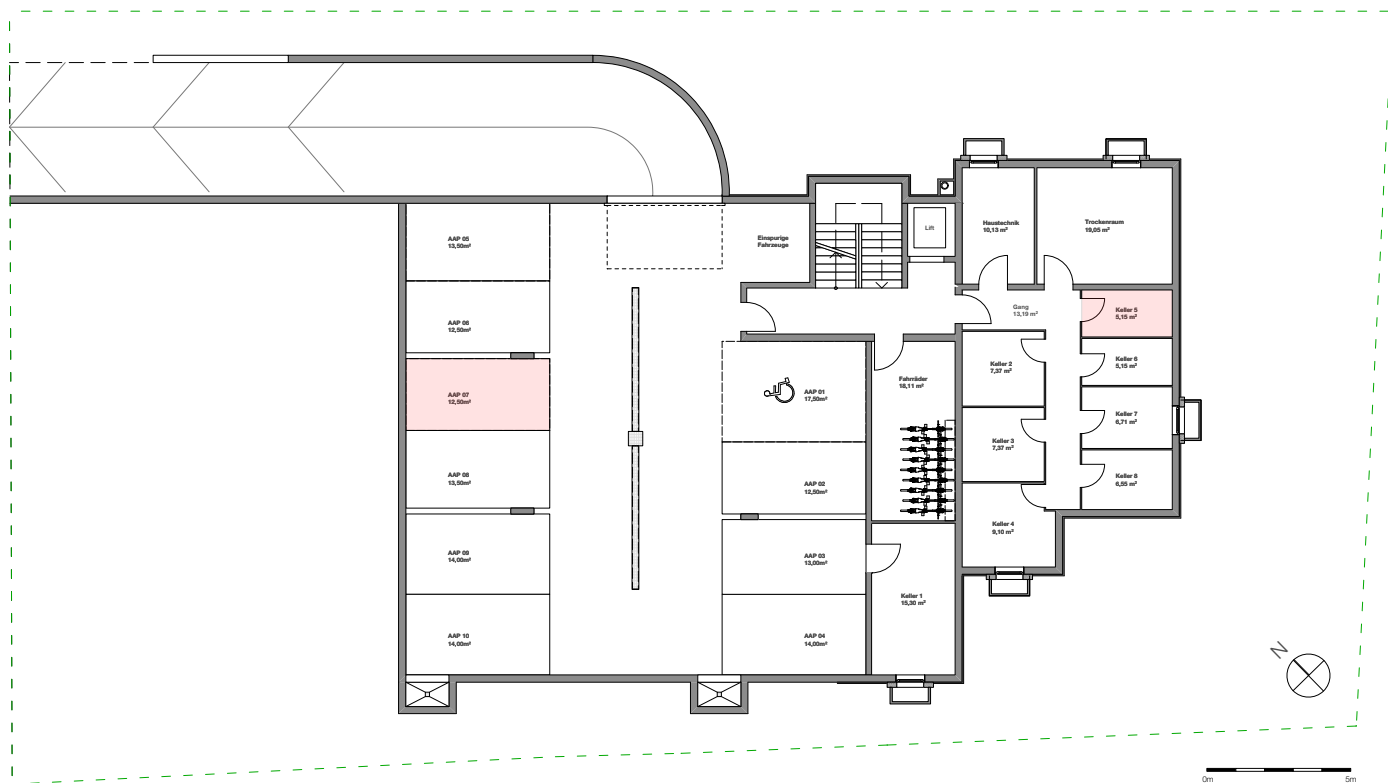


Alle Maße sind Rohbaumaße; Maßtoleranzen +/- 3 % sind möglich und gelten als vereinbart. Für den Einbau von Möbeln etc. müssen Naturmaße genommen werden. Einrichtungsgegenstände und Bepflanzungen sind nicht im Preis inbegriffen. Die Ausstattung erfolgt laut Bau- und Ausstattungsbeschreibung. Bautechnisch bedingte Änderungen sind möglich.

DRUCKFEHLER UND ÄNDERUNGEN VORBEHALTEN. Stand Februar 2019  
Home Immobilien M.H. GmbH, Gewerbepark Süd 1, A - 6068 Mils, Tel. +43(0)52 23-54 770 80,  
office@home-immobilien.at, www.home-immobilien.at



# Top 05



Autoabstellplatz und Keller im KG