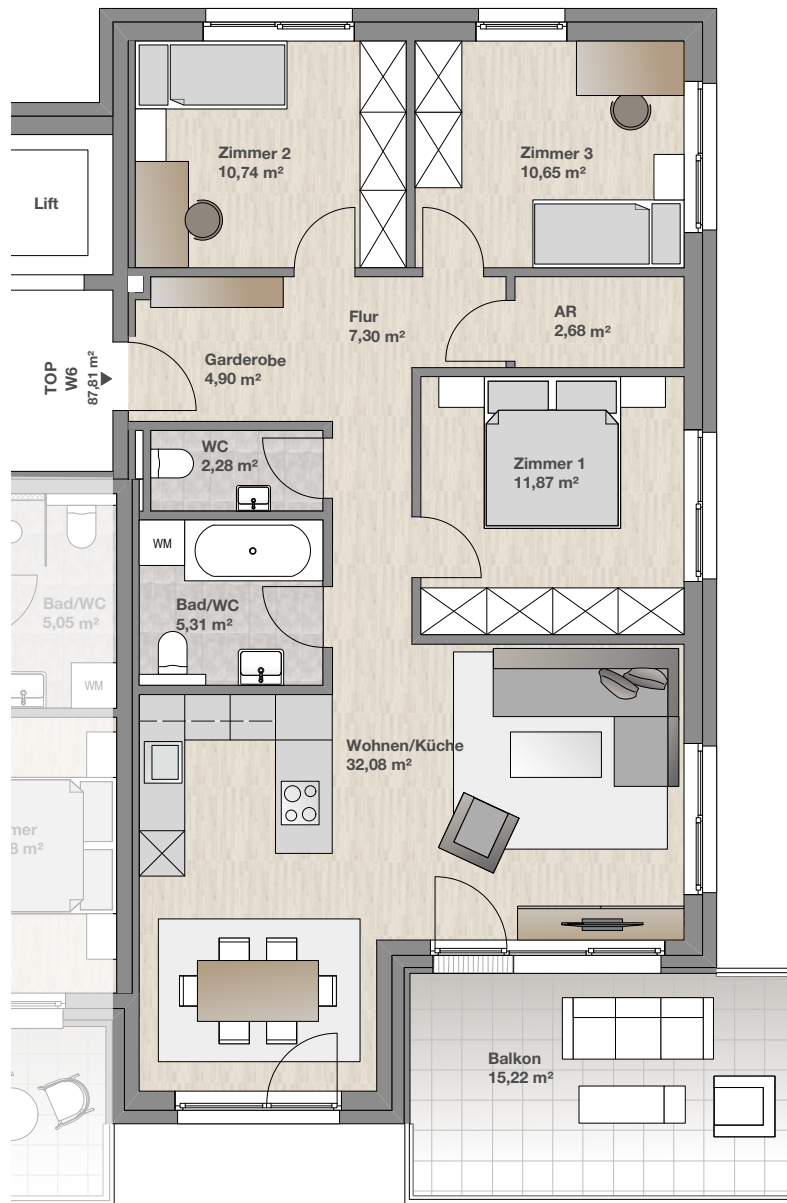


Top 06, 1. OG, 4 Zimmer - 87,81 m²

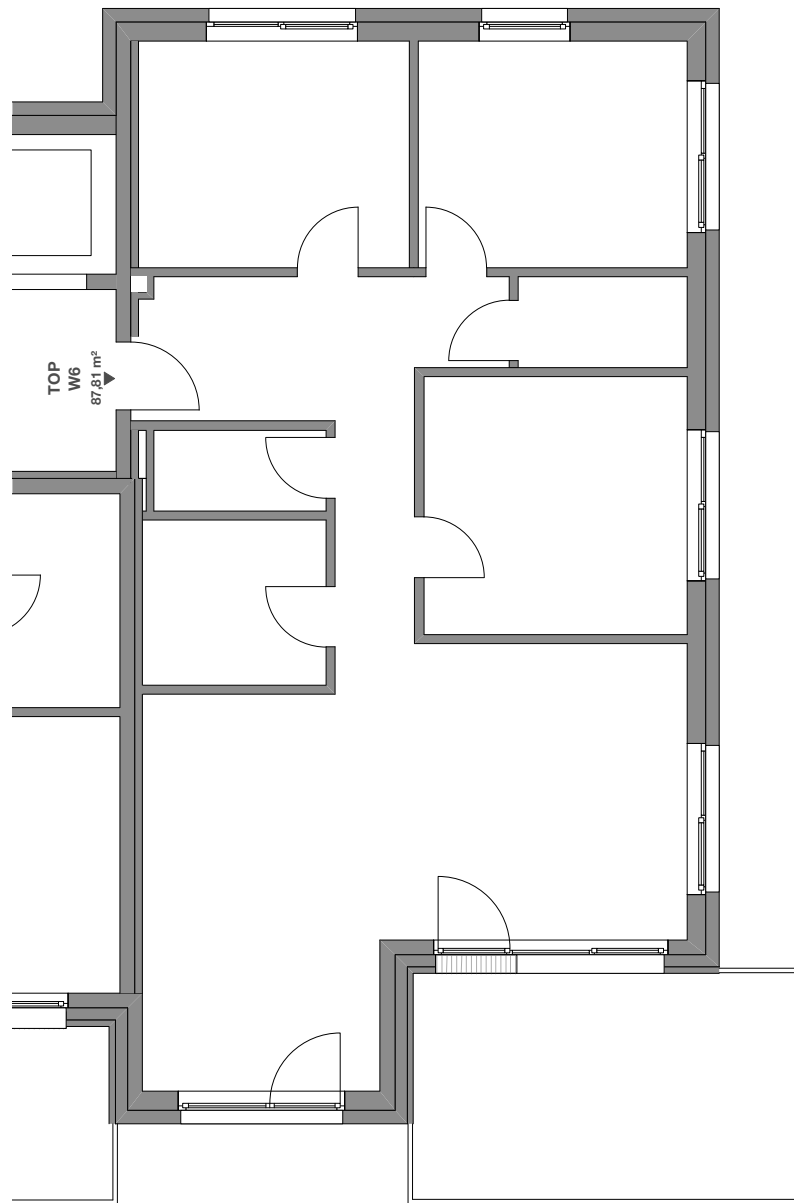
Wohnanlage Terfens, Stublerwald 9, 6123 Terfens Grundstücksnr. 608/5



Maßstab 1:100

Garderobe	4,90 m ²	Bad/WC	5,31 m ²
Flur	7,30 m ²	WC	2,28 m ²
Abstell.	2,68 m ²	Balkon	15,22 m ²
Zimmer 1	11,87 m ²	Keller 2	7,37 m ²
Zimmer 2	10,74 m ²	AAP 09	14,00 m ²
Zimmer 3	10,65 m ²		
Wohnküche	32,08 m ²		

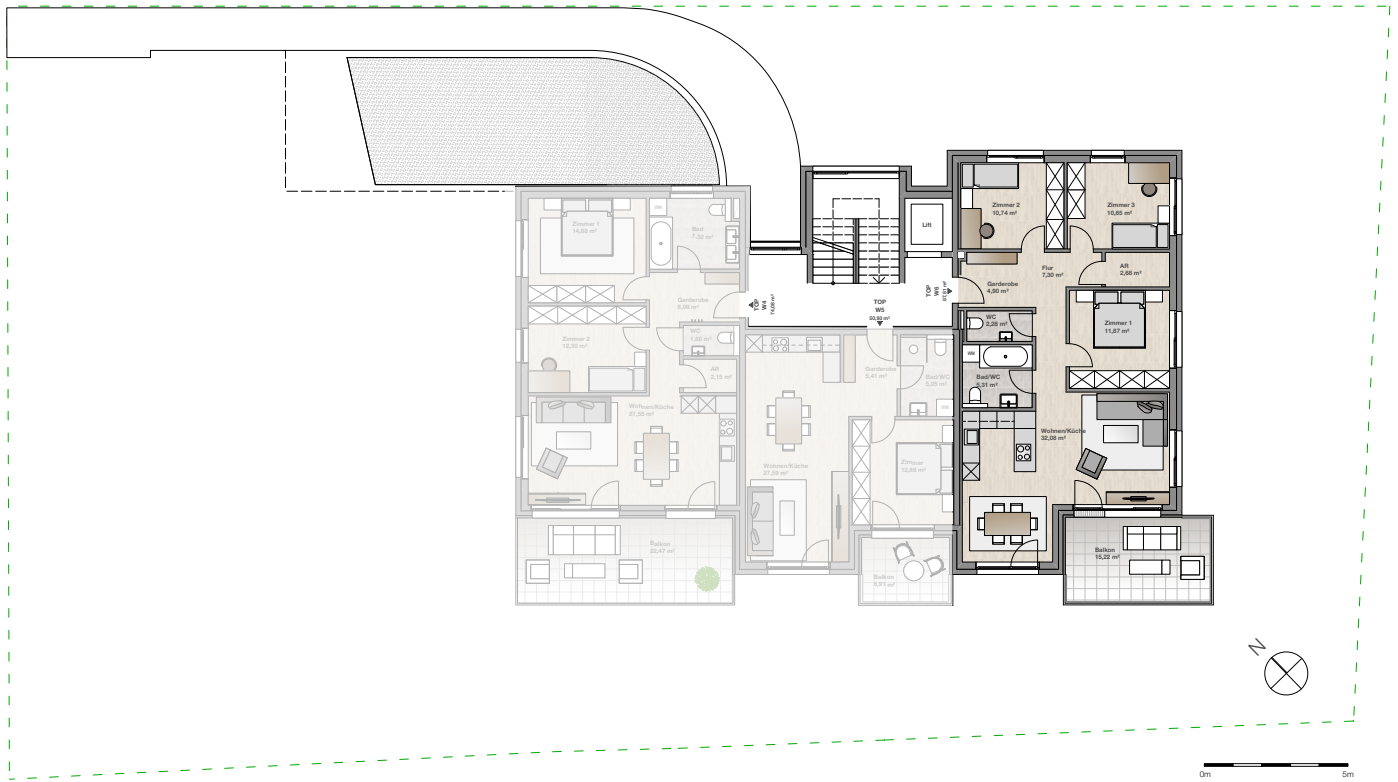
Top 06, 1. OG



Alle Maße sind Rohbaumaße; Maßtoleranzen +/- 3 % sind möglich und gelten als vereinbart. Für den Einbau von Möbeln etc. müssen Naturmaße genommen werden. Einrichtungsgegenstände und Bepflanzungen sind nicht im Preis inbegriffen. Die Ausstattung erfolgt laut Bau- und Ausstattungsbeschreibung. Bautechnisch bedingte Änderungen sind möglich.

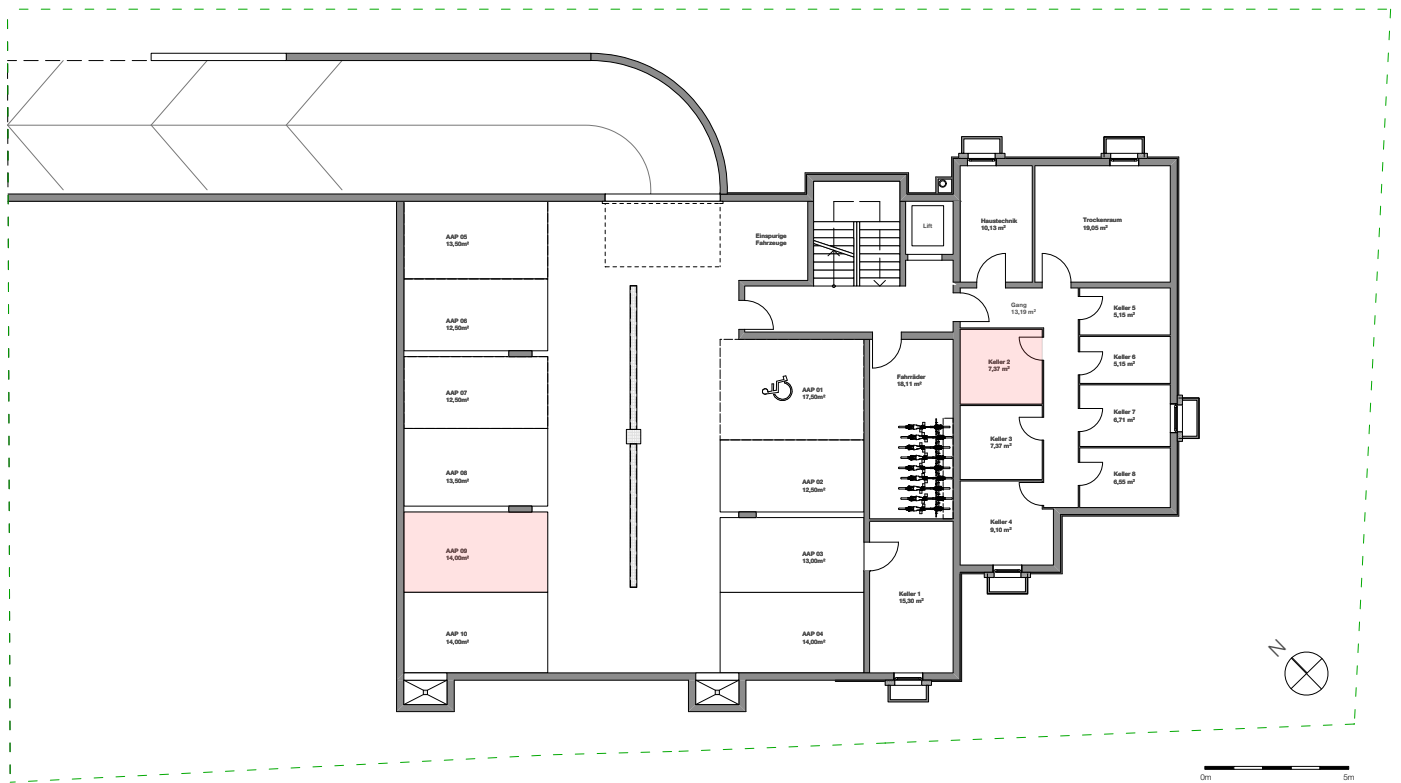
DRUCKFEHLER UND ÄNDERUNGEN VORBEHALTEN. Stand Februar 2019
Home Immobilien M.H. GmbH, Gewerbepark Süd 1, A - 6068 Mils, Tel. +43(0)5223-54770 80,
office@home-immobilien.at, www.home-immobilien.at

Top 06, 1. OG



Position der Wohnung

Top 06



Autoabstellplatz und Keller im KG