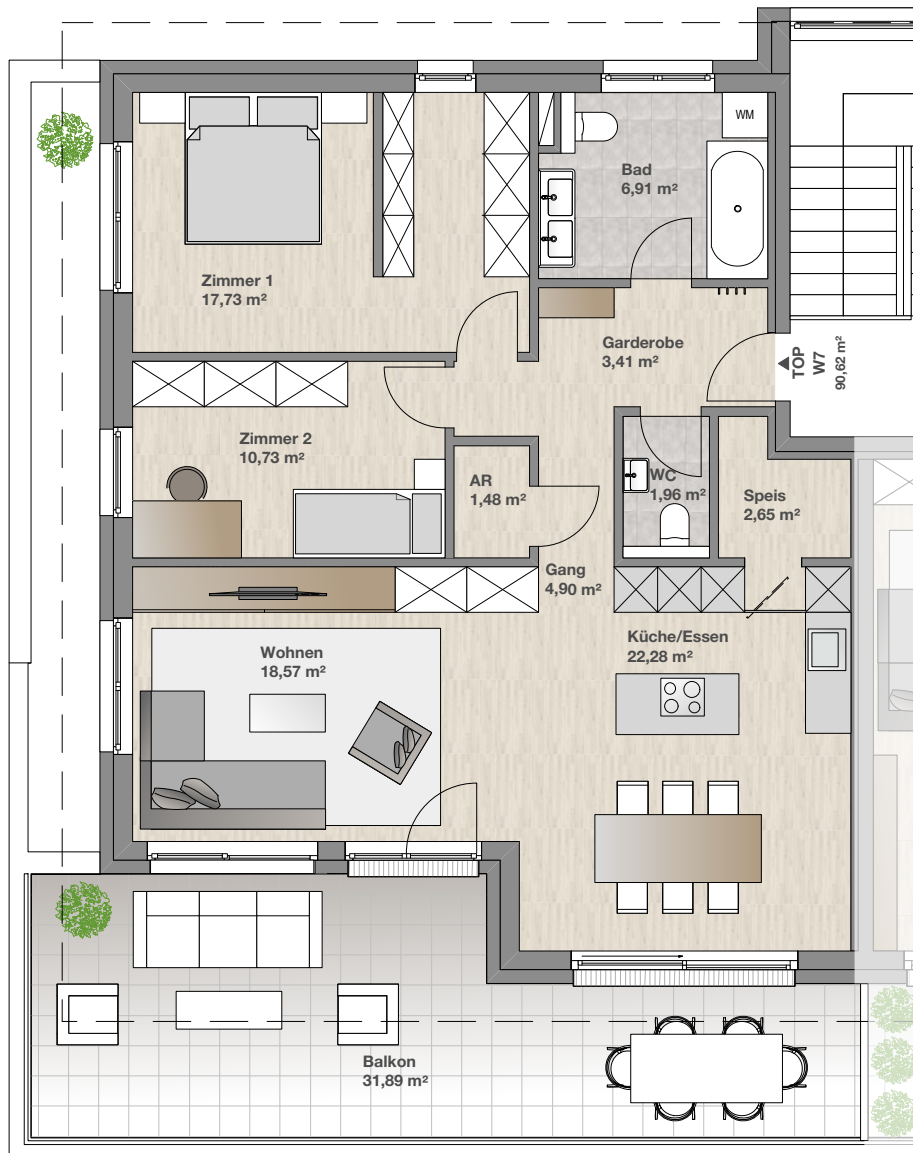


Top 07, DG, 3 Zimmer - 90,62 m²

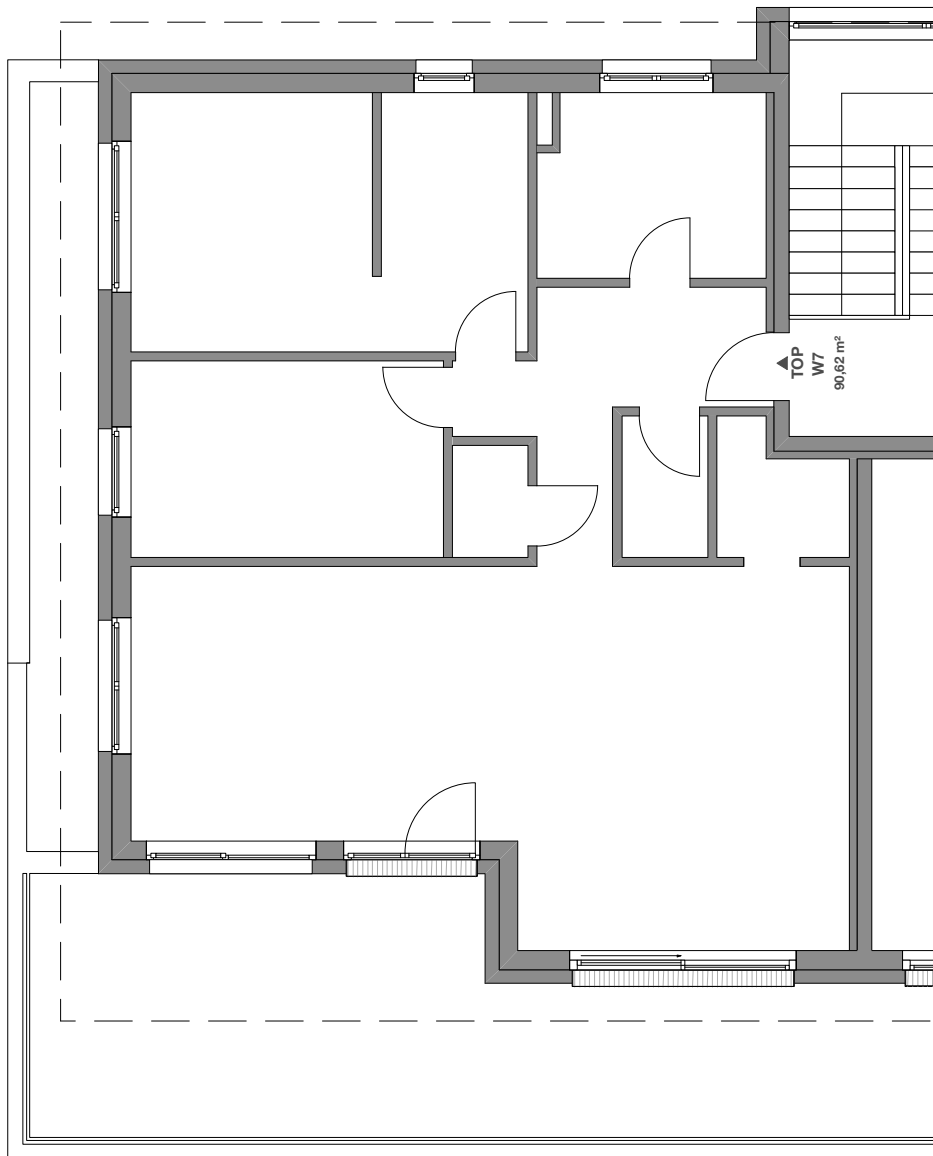
Wohnanlage Terfens, Stublerwald 9, 6123 Terfens Grundstücksnr. 608/5



Maßstab 1:100

Garderobe	3,41 m ²	Bad/WC	6,91 m ²
Gang	4,90 m ²	WC	1,96 m ²
Abstellr.	1,48 m ²	Balkon	31,89 m ²
Zimmer 1	17,73 m ²	Keller 4	9,10 m ²
Zimmer 2	10,73 m ²	AAP 02	12,50 m ²
Wohnküche	40,85 m ²		
Speis	2,65 m ²		

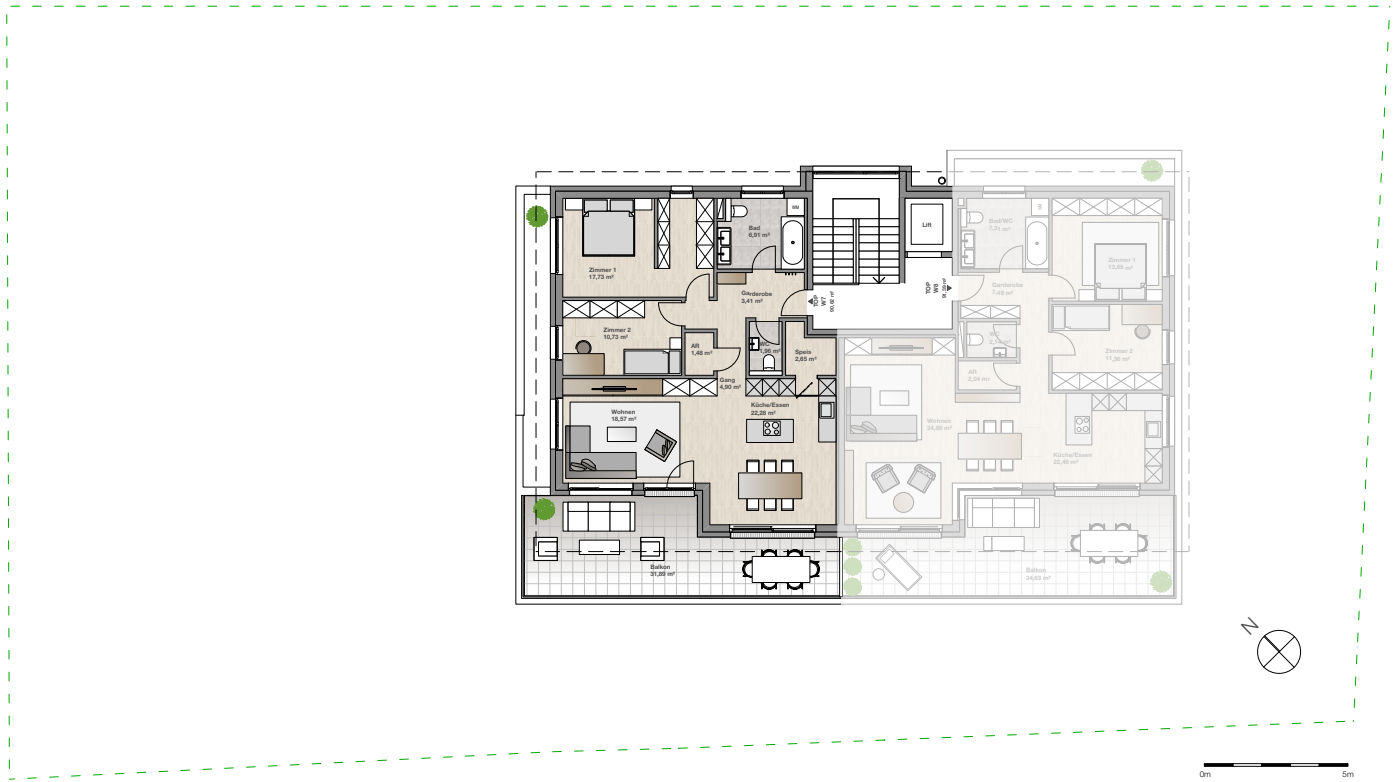
Top 07, DG



Alle Maße sind Rohbaumaße; Maßtoleranzen +/- 3 % sind möglich und gelten als vereinbart. Für den Einbau von Möbeln etc. müssen Naturmaße genommen werden. Einrichtungsgegenstände und Bepflanzungen sind nicht im Preis inbegriffen. Die Ausstattung erfolgt laut Bau- und Ausstattungsbeschreibung. Bautechnisch bedingte Änderungen sind möglich.

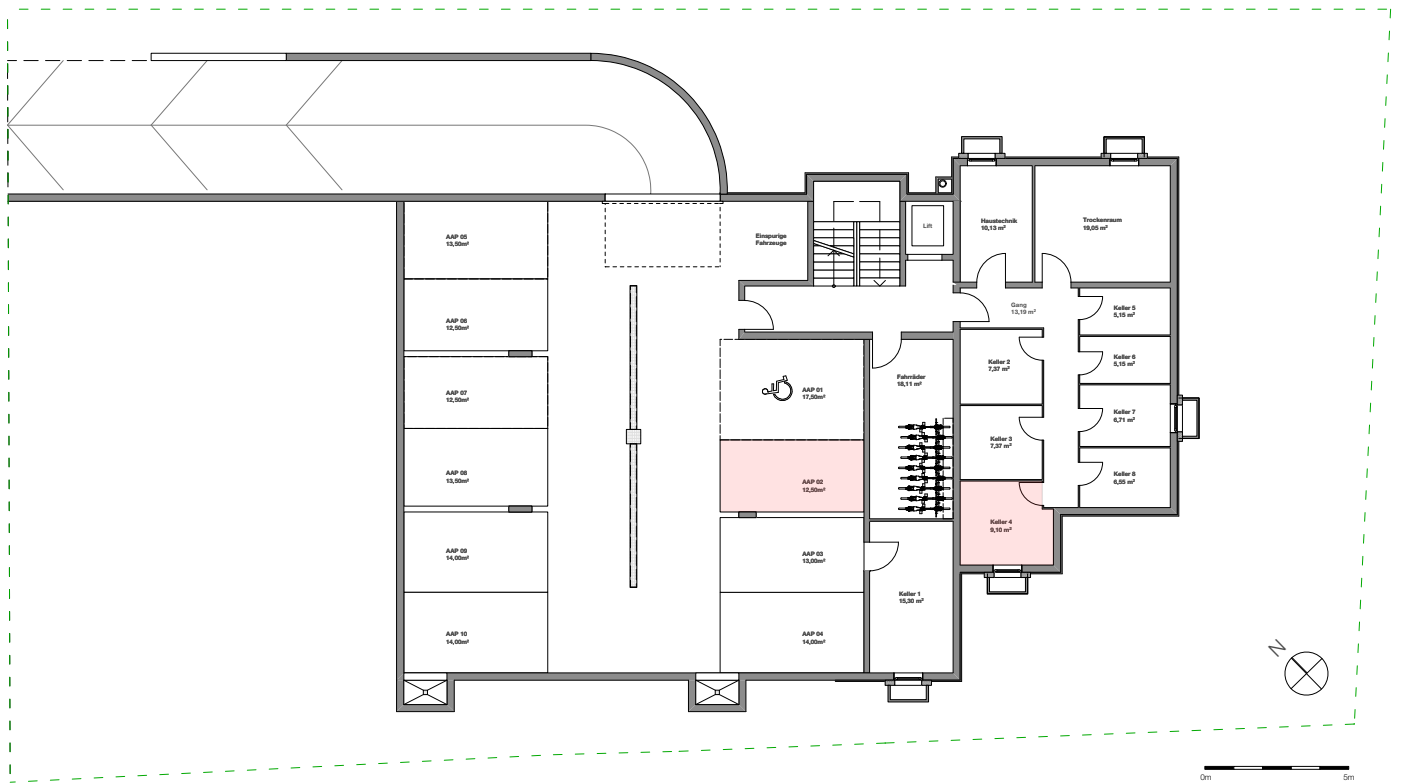
DRUCKFEHLER UND ÄNDERUNGEN VORBEHALTEN. Stand Februar 2019
Home Immobilien M.H. GmbH, Gewerbepark Süd 1, A - 6068 Mils, Tel. +43(0)52 23-54 770 80,
office@home-immobilien.at, www.home-immobilien.at

Top 07, DG



Position der Wohnung

Top 07



Autoabstellplatz und Keller im KG