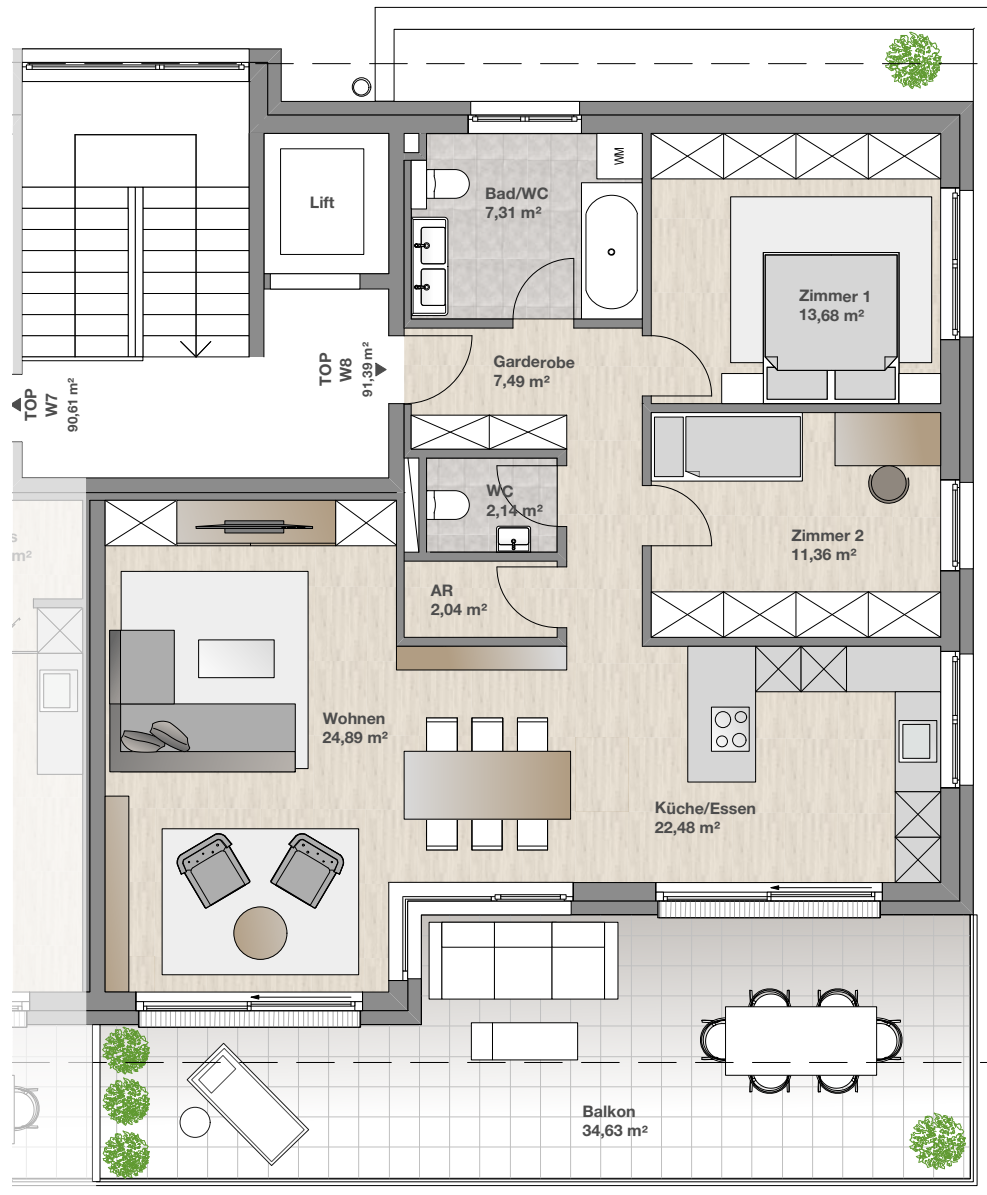


Top 08, DG, 3 Zimmer - 91,39 m²

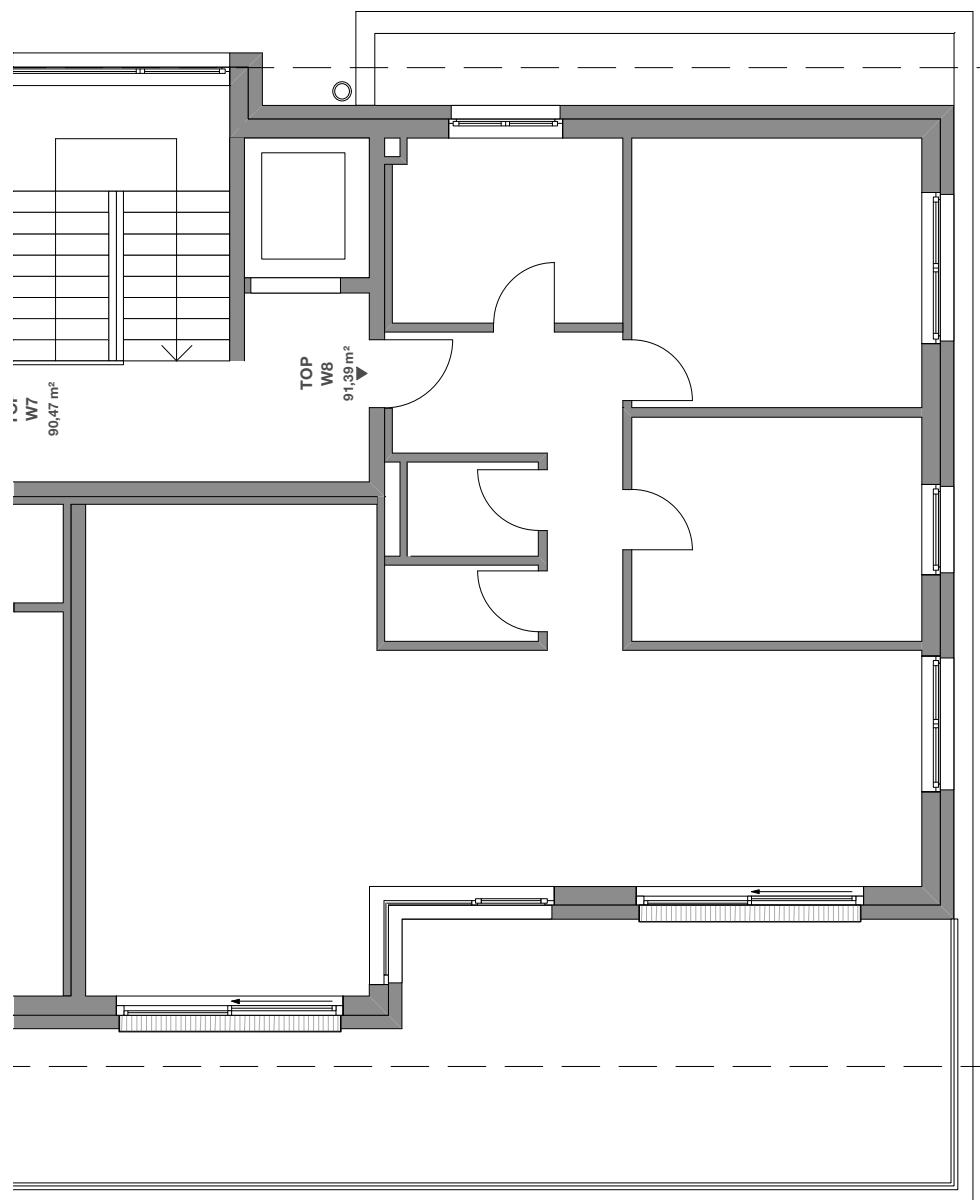
Wohnanlage Terfens, Stublerwald 9, 6123 Terfens Grundstücksnr. 608/5



Maßstab 1:100

Garderobe	7,49 m ²	WC	2,14 m ²
Abstellr.	2,04 m ²	Balkon	34,63 m ²
Zimmer 1	13,68 m ²	Keller 1	15,30 m ²
Zimmer 2	11,36 m ²	AAP 03	13,00 m ²
Wohnküche	47,37 m ²		
Bad/WC	7,31 m ²		

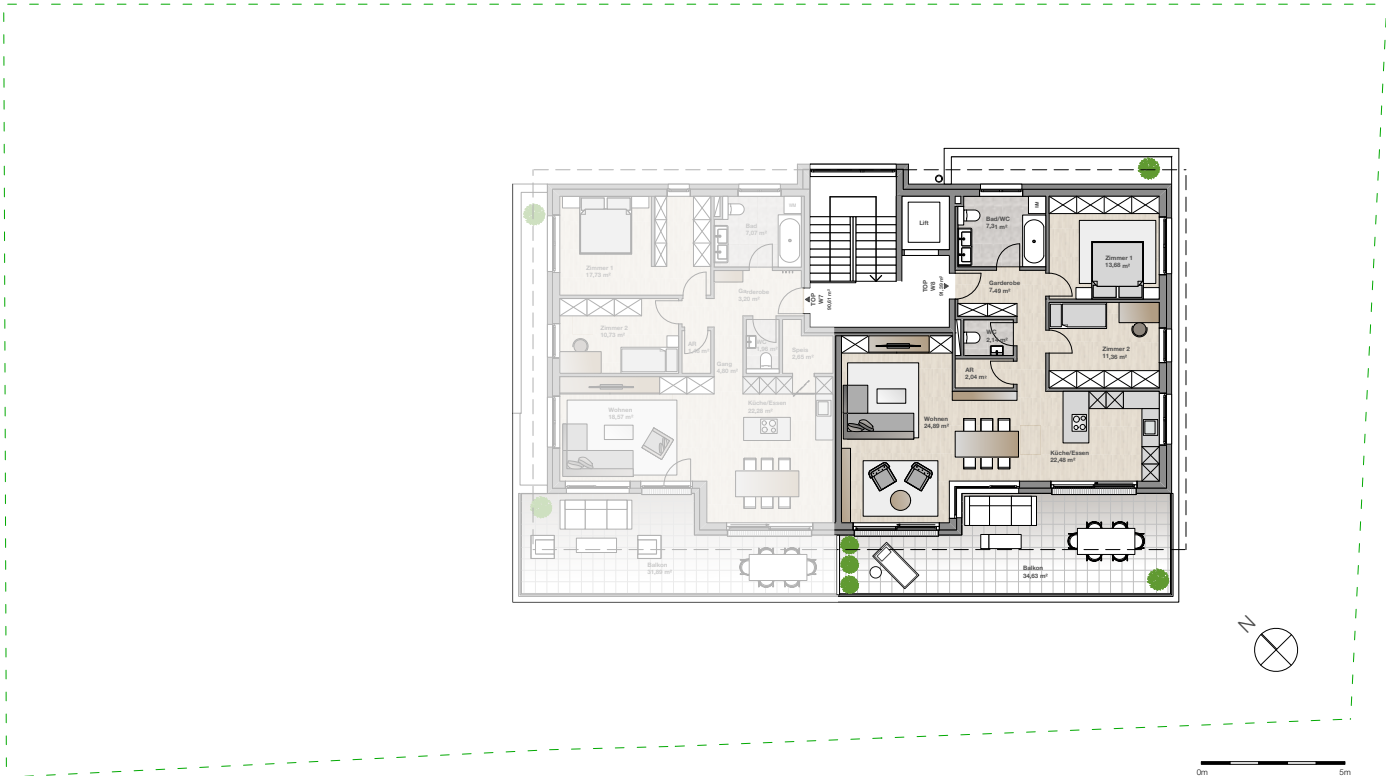
Top 08, DG



Alle Maße sind Rohbaumaße; Maßtoleranzen +/- 3 % sind möglich und gelten als vereinbart. Für den Einbau von Möbeln etc. müssen Naturmaße genommen werden. Einrichtungsgegenstände und Bepflanzungen sind nicht im Preis inbegriffen. Die Ausstattung erfolgt laut Bau- und Ausstattungsbeschreibung. Bautechnisch bedingte Änderungen sind möglich.

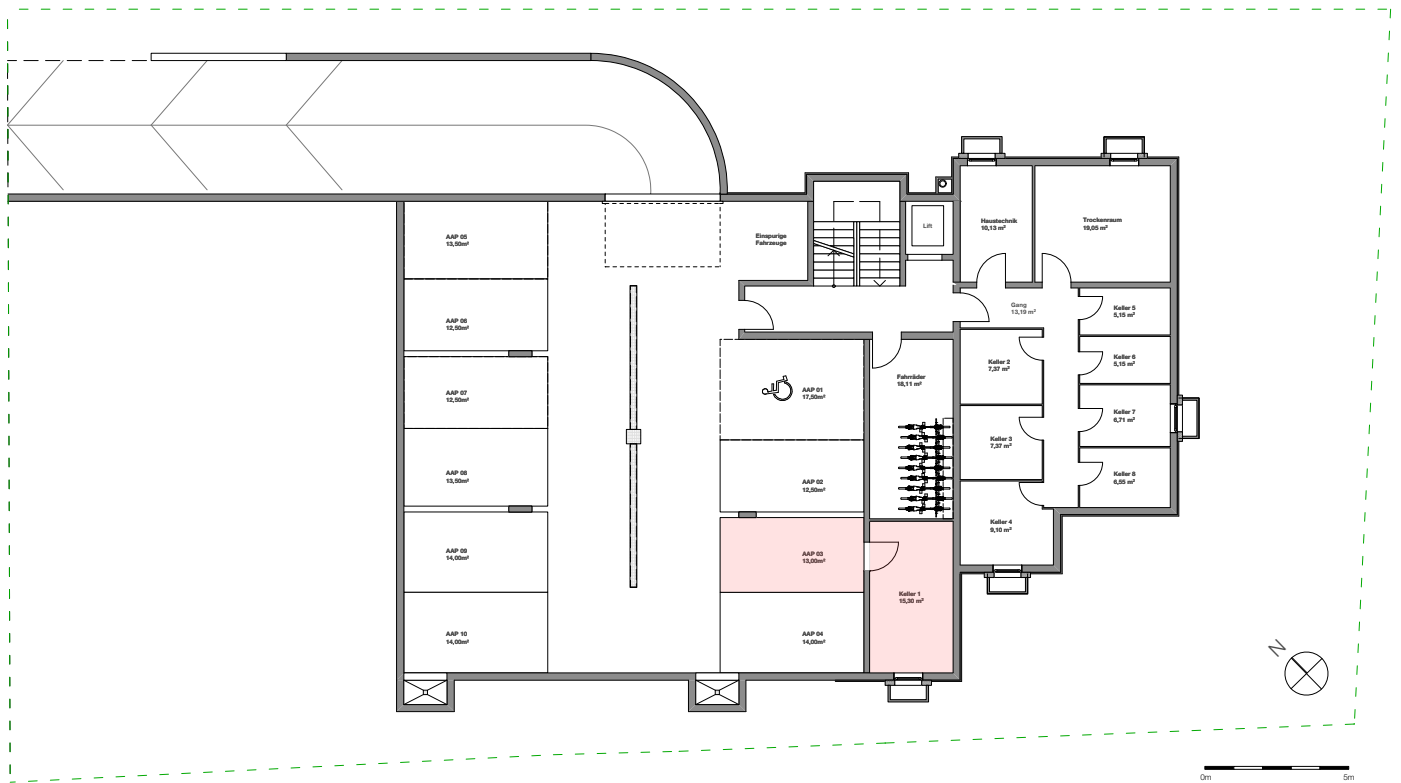
DRUCKFEHLER UND ÄNDERUNGEN VORBEHALTEN. Stand Februar 2019
Home Immobilien M.H. GmbH, Gewerbepark Süd 1, A - 6068 Mils, Tel. +43(0)52 23-54 770 80,
office@home-immobilien.at, www.home-immobilien.at

Top 08, DG



Position der Wohnung

Top 08



Autoabstellplatz und Keller im KG